



### Klimatlaster på kommunikationsmaster

**Kund:** Telenor

**Lokalisering:** Norge

Teknisk utveckling har lett till att många master har fått ökad antennpåbyggnad vilket innebär att beständigheten för is och vindlaster kan ha blivit lägre. Telenor önskar därför nya lastberäkningar. Kjeller Vindteknikk ska leverera förväntade extremvärden av vind och is på upp emot 2000 FM/TV master / mobilantennmaster.

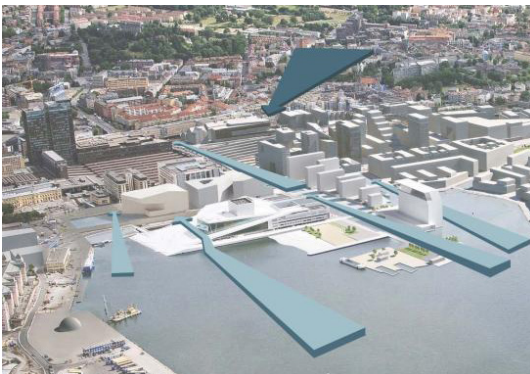


### Sandsfjordbrua

**Kund:** Statens Vegvesen Region Vest

**Lokalisering:** Åsarødholmen, Suldal kommun, Rogaland, Norge

Kjeller Vindteknikk har fått i uppdrag att mäta vind och turbulens i 60 m höjd. Vi ska även utföra analyser av extremvind och spektralfördelning av turbulent energi.



### Vind- och klimatförhållanden i Bjørvika

**Kunder:** HAV Eiendom, Bjørbekk & Lindheim

**Lokalisering:** Oslo, Norge

Utbyggnaden av Bjørvika ändrar de lokala vind- och klimatförhållandena. Kjeller Vindteknikk har värderat vindförhållandena för det planlagda Munchmuseet och Deichmanske biblioteket, samt den övriga planerade bebyggelsen. Förekomst av vind i olika hastighetsklasser samt överskridelse av komfortkriterier är beräknade för Munchmuseet.

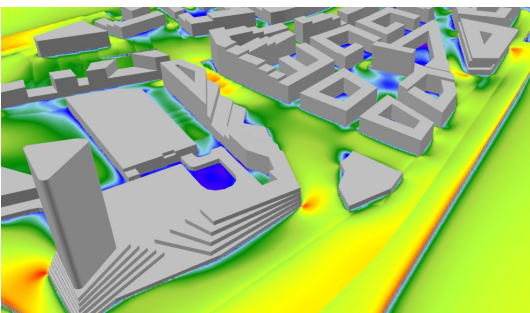


### Ny flygplats på Färöarna

**Kund:** Landsverk

**Lokalisering:** Glyvursnes og Søltuvík, Färöarna

Kjeller Vindteknikk har utfört analys av vind och turbulens, samt sikt och molnhöjd på 2 möjliga lokaliteter för ny flygplats på Färöarna.



### Vind- och klimatförhållanden i Oslo

**Kund:** Plan- og bygningsetaten

**Lokalisering:** Oslo, Norge

För att assistera byggnationen av det nya området Filipstad i Oslo har Kjeller Vindteknikk genomfört en utredning av de lokala vind- och klimatförhållandena i området. Strömningsdynamiska flödesberäkningar (CFD) har kombinerats med klimatdata från en vädermodell för att återge de rådande vindförhållandena. Utredningen mynnar i en uppskattning av den vindkomfort som råder i området. Denna ger underlag till arkitekterna vid planläggning och design av de byggnader och vägar som planeras i området. Utredningen ger även rekommendationer rörande vilka platser som är mest lämpliga för olika ändamål såsom caféer, bänkar, lekparkar, gångvägar och cykelbanor mm.